

# VOYAGER™ PLANTA DE ASFALTO ALTAMENTE PORTÁTIL





La Voyager ofrece un diseño compacto y altamente portátil.  
La capacidad de ejecutar hasta un 30 % de RAP es única para  
una planta de esta clase. Además, está respaldada por el mejor  
servicio de apoyo en la industria.





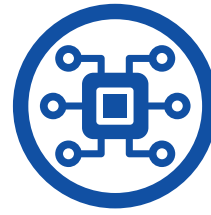
PORTÁTIL



PROCESO  
CONTINUO



140 TM/H



MODULAR



HASTA UN 30 %  
DE RAP\*



# VOYAGER

PLANTAS DE ASFALTO PORTÁTILES

\*con 3 % de humedad

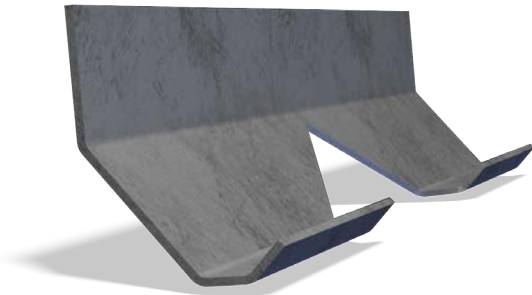


# TAMBOR

## SECADOR/MEZCLADOR

Lograr un pavimento de asfalto de calidad requiere mezclar los materiales correctamente y se debe disponer de tiempo suficiente para la mezcla. El agregado virgen, el asfalto reciclado, los aditivos, los finos en la cámara de filtros y el cemento asfáltico líquido virgen deben mezclarse a fondo para garantizar que todo quede recubierto y que la gradación sea uniforme. La cámara de mezcla en el mezclador UniDrum es un excelente mecanismo para garantizar una mezcla adecuada a fin de obtener una mezcla de alta calidad.

### VOYAGER



#### Paleta en V de Astec

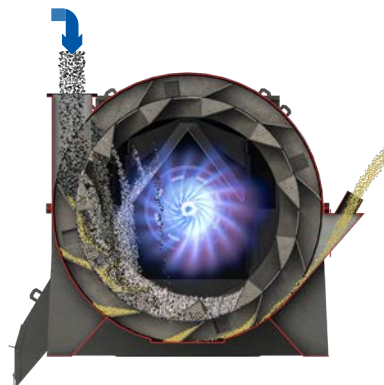
La muesca en forma de V permite que el material empiece a salir de las paletas al principio de cada revolución. El material en la paleta continúa vertiéndose hasta que se completa la rotación. Esto es lo que proporciona un velo uniforme de material. La paleta en V es también más grande que una paleta tradicional, lo que le permite transportar la misma cantidad de agregado incluso con la muesca.

Patente N° 9,835,374 de los Estados Unidos

# El UNIDRUM®

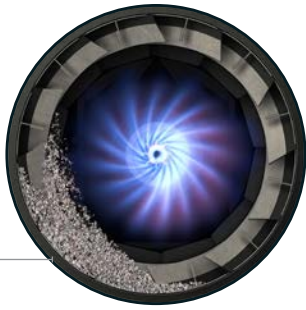
## SECADOR/MEZCLADOR DE TAMBOR

ENTRADAS DE  
AGREGADO



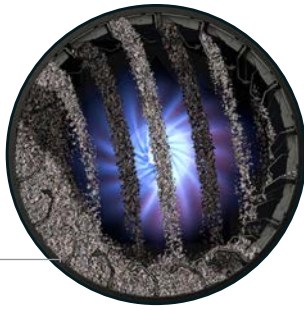
#### Collar de RAP

Un collar alrededor del tambor permite la entrada de pavimento asfáltico reciclado (RAP), aditivos/relleno y polvo de la cámara de filtros a la cámara de mezcla, donde se mezclan con el material virgen.



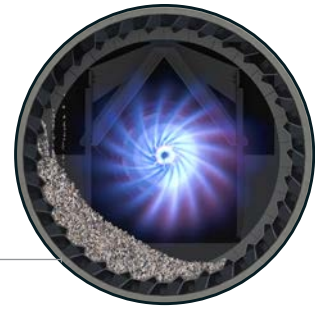
### Paletas del alimentador

Mueven el material a la parte de secado del tambor



### Paletas en V

Proporcionan mayor uniformidad al velo de agregado a través de la corriente de gas durante el proceso de secado, para una amplia variedad de diseños de mezcla y de ritmos de producción



### Paletas de combustión

Evitan que el agregado sea tocado por la llama, a la vez que esparcen el material para elevar al máximo la transferencia del calor irradiado



ZONA DE MEZCLADO

VOYAGER



### Entrada de asfalto líquido

El asfalto líquido se inyecta después de mezclar agregado virgen, material reciclado y polvo de la cámara de filtros. La premezcla de estos materiales permite una distribución más uniforme del cemento asfáltico líquido.



### Paletas mezcladoras

Después de que los materiales vírgenes y reciclados se combinan y se llevan a la temperatura adecuada, se inyecta el asfalto líquido. Las paletas mezcladoras totalmente configurables proporcionan una mayor agitación para aumentar la calidad de la mezcla.

# PLANTA DE ASFALTO PORTÁTIL

## VOYAGER



### Colector principal opcional

Se separan los finos gruesos de las partículas finas utilizando un separador por inercia. Las partículas finas pasan por el separador y se recolectan en la cámara de filtros para retornarlos a la mezcla o desviarlos con equipo opcional.

### Tambor UniDrum®

El tambor de contraflujo UniDrum de 1,68 metros (5.5 pies) puede producir hasta 140 toneladas métricas/h con la adición de un 30 % de material reciclado. Las paletas en V de Astec vienen estándar y proporcionan una mayor uniformidad al velo de agregado.

### Sistema de pesaje

El sistema de pesaje del agregado ofrece excepcional exactitud mediante el uso de un sistema de 4 puntos que incluye compuerta de alimentación ajustable, báscula, sistema de rastreo tipo S y recogida por gravedad.







### Entrada de material reciclado

La entrada de material reciclado permite producir mezcla con hasta un 30 % de pavimento de asfalto reciclado. Los silos de reciclaje opcionales se ofrecen en configuraciones de uno o dos silos.



▲ SILOS DE RECICLAJE OPCIONALES

### Silos unidos con pernos

Vienen cuatro silos estándar y se pueden agregar más con facilidad para aumentar la capacidad con un diseño de silos unidos con pernos.

### Silos con paredes inclinadas

Las paredes laterales muy inclinadas de los silos promueven un flujo suave del agregado y evitan que se formen acumulaciones en puente de materiales.



### Suspensión neumática

La suspensión neumática proporciona una marcha suave y agiliza la instalación al elevar y bajar el tambor a su lugar.

# PLANTA DE ASFALTO PORTÁTIL

**VOYAGER**



## **Cabina del operador**

Accione su planta desde una cabina climatizada mientras utiliza el sistema de control MPIII totalmente automatizado de Astec para hacer su mezcla. También disponible en un diseño de cabina independiente.



## **Transportador de arrastre**

El transportador de arrastre pivotante y el dosificador se mantienen fijados al bastidor durante el transporte. Los componentes de arrastre de acero de servicio severo aumentan la fiabilidad. La parte inferior del arrastre se puede retirar y sustituir, lo que reduce los costos de mantenimiento.





## QUEMADOR FURY DE ASTEC

### Quemador Fury™

El quemador Fury proporciona una estructura robusta y un diseño sencillo muy accesible. En comparación con otros diseños de llama expuesta, el quemador Fury logra mejores emisiones y consumo eficiente de combustible al dejar pasar 50 % más aire de combustión a través del quemador.



### Pasamanos y escalera de seguridad

Los pasamanos y la escalera de seguridad vienen preinstalados para mayor seguridad y facilidad de acceso. Las escaleras y los pasamanos se pliegan para el modo de transporte.



### Puerta de acceso

En ubicaciones críticas, se incluyen puertas de acceso de gran tamaño para minimizar el tiempo de mantenimiento e inspección.

### Cámara de filtros de impulsos de corriente de aire

Cámara de filtros de impulsos de corriente de aire híbrida de 35 890 m<sup>3</sup>/h (21 125 ACFM) provista de un diseño simplificado para permitir excelente portabilidad y funcionalidad.



# VOYAGER

## ESPECIFICACIONES



TONELADAS MÉTRICAS/H	140 TONELADAS MÉTRICAS/H
RAP %	30 % de RAP (base) a 3 % de humedad
Tambor (Diámetro: m, pies)	Unidrum, 1,68 m (5'6")
Paletas de producción de velo	Paletas en V de Astec
Método de mezclado	Tambor de contraflujo
Inyección de asfalto líquido	Medidor de bomba doble
Elementos de desgaste del mezclador	Paletas mezcladoras empernadas
Número de silos de alimentación en frío	Hasta cuatro silos de agregados
Número de silos de RAP	Hasta dos silos de RAP
Criba	Opcional; Requiere carga separada
Tecnología de filtración	Bolsas de aramida premium
Control de emisiones de partículas	Cámara de filtros con sistema de limpieza por impulsos de aire 35 890 m <sup>3</sup> /h (21 125 ACFM), 260 bolsas
Colector principal	Separador por inercia en línea Vortex opcional
Manejo de polvo	Retorno de todo/Desvío de algo/Desvío de todo
Controles	MPIII
Sala de control	Cabina de control con acondicionador de aire montada al chasis de la planta
Quemador	Quemador Fury™ de 35 MBTU/h
Sistema hidráulico	Elevador de arrastre
Descarga	Balanza del camión (no incluida)
Sistema de pesaje	Puente de pesaje de agregados/RAP
Configuración del alimentador	Volumétrica/Gravimétrica
Transportador de arrastre	Integrado/Plegable para el transporte
Dosificador	Dosificador montado de arrastre
Silo de compensación	Opcional
Silo de almacenamiento	Opcional
Construcción de cadena de arrastre	Cadena de rodillo de estricción de 10,16 cm (4")
Material de revestimiento para arrastre	AR400 (estándar)
Mantenimiento del arrastre	Parte inferior reemplazable
Tipo de suspensión	Suspensión neumática
Opciones disponibles	Paquete de desgaste, sistema de RAP, paquete de RAP mejorado

# VOYAGER

PLANTAS DE ASFALTO PORTÁTILES



**ASTEC**<sup>TM</sup>

BUILT TO **CONNECT**





**ASTEC™**

[www.astecindustries.com](http://www.astecindustries.com)